



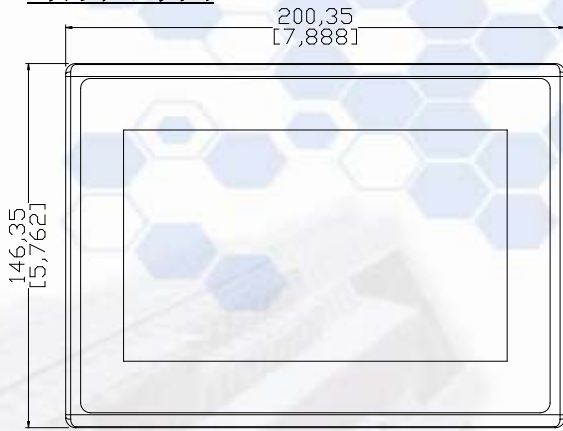
◆ 特点

- 7" 800x480 TFT LCD
- 无风扇冷却系统
- 内建储存内存及万年历
- IP65 面板防护等级
- LED 背光
- USB Client 下载
- COM2 [RS485] 支持 MPI 187.5K

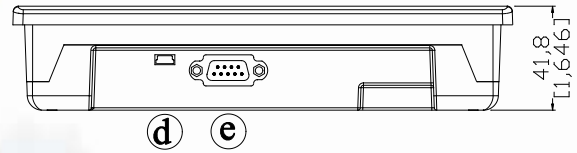
显示	显示类型	7" TFT
	分辨率 (WxH dots)	800 x 480
	显示亮度 (cd/m ²)	250
	对比度	500:1
	背光类型	LED
	背光寿命	30,000 小时
	显示色彩	65536
	点距 (HxV)	0.1926x0.179mm (1.076:1)
触控面板	类型	4 线模拟电阻式
	触控精度	Active Area Length(X)±2%, Width(Y)±2%
内存	Flash 储存器 (MB)	128
	DRAM (MB)	64
处理器		32Bit RISC 400MHz
I/O 通讯口	Mini USB 下载口	USB 2.0 x 1
	COM 连接埠	COM1 RS232, COM2 RS485 2W/4W
万年历		内建
电源	输入电源	24±20%V _{DC}
	电源功耗	300mA@24VDC
	耐压	500VAC (1 分钟)
	绝缘电阻	超过 50MΩ at 500VDC
	抗震	10 to 25Hz(X,Y,Z 方向 2G 30 分钟)
规格	外壳材质	工业塑料
	外形尺寸 WxHxD	200 x 146 x 41.8mm
	开孔尺寸	192 x 138mm
	重量 (kg)	约 0.7 kg
操作环境	防护等级	IP65
	储存环境温度	-20°~60°C (-4° ~ 140°F)
	使用环境温度	0° ~ 50°C (32° ~ 122°F)
	使用环境湿度	10% ~ 90% @ 40°C, 无冷凝
使用软件		限于简体中文版 EB8000 V4.42 或更新版使用

◆ **外形尺寸图**

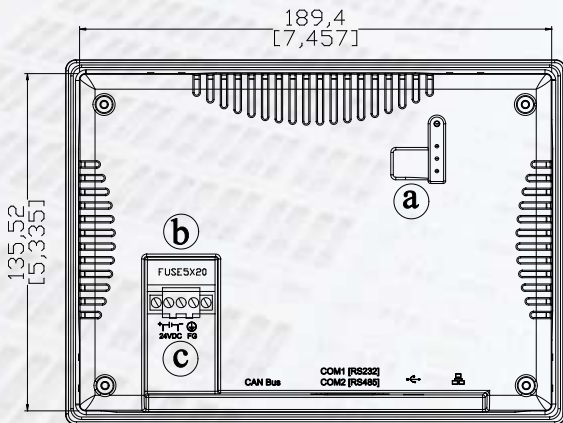
单位：毫米



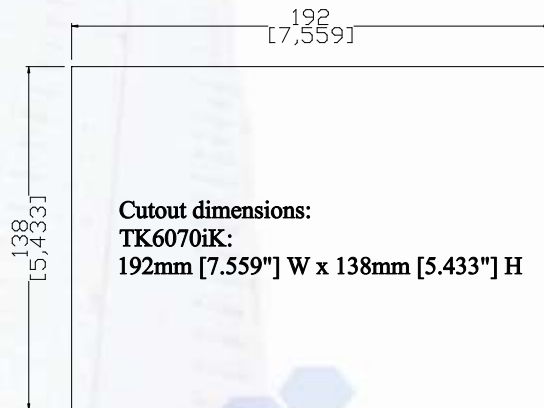
Front View



Bottom View



Rear View



a 跳线	d USB 从接口
b 保险丝	e Com1 RS232,
c. 电源接口	Com2 RS485 2W/4W

管脚排列图: COM1 [RS-232], COM2 [RS-485]

Pin#	Symbol	Com1 [RS232]	Com2 [RS485]	
			4w	2w
1	Rx-		Rx-	Data-
2	Rx+		Rx+	Data+
3	Tx-		Tx-	
4	Tx+		Tx+	
5	GND		GND	
6	TxD	TxD		
7	RTS	RTS		
8	CTS	CTS		
9	RxD	RxD		

订货信息

- **TK6070iK3:**
7" 800x480 TFT LCD HMI,
内建 128MB flash memory/64MB DDR2 RAM
- **RZCMT6100:**
USB 下载线 / Mini USB to USB 2.0 100 cm
- **RZCT60700:**
线材 Com1 [232] / Com2 [485]