

15. 文字标签库与多国语言使用

本章节说明如何建立与使用文字标签库。

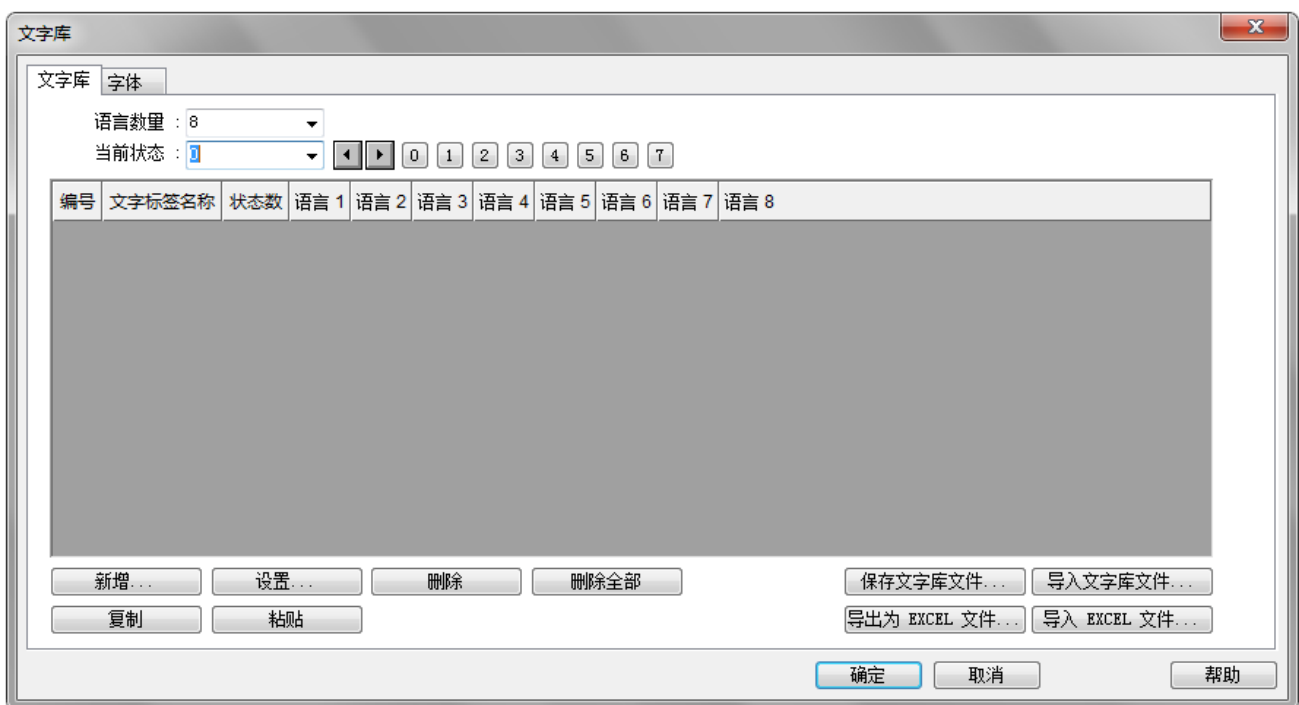
| | |
|------------------------|---|
| 15. 文字标签库与多国语言使用 | 1 |
| 15.1. 概要 | 2 |
| 15.2. 文字标签库管理 | 2 |
| 15.3. 文字标签库的建立 | 3 |
| 15.4. 文字标签库的使用 | 5 |
| 15.5. 多国语言的使用 | 6 |

15.1. 概要

当需要在工程文件中使用多国语言时，可以先建立文字标签库后，再从中选择需要的标签。系统在运作时会依照语言模式设定，在工程文件中显示所选择语言模式相对应的文字。**EasyBuilder Pro** 同时支持 8 种不同语言的文字显示。本章节将说明如何建立文字标签库并使用多国语言。

15.2. 文字标签库管理

按下工具列上的“图库”»“文字库”即可进入“文字标签库”对话框如下图所示。



| 设定 | 描述 |
|---------|--|
| 语言数量 | 设定本工程文件所使用的语言数量。 |
| 目前状态 | 一个文字标签最多可拥有 256 个状态 (0 ~ 255)。状态数量将受“语言数量”使用的限制，若使用 1 ~ 3 个语言，每个语言最多可有 256 个状态，若使用 4 个以上的语言数量，则可用 768 去除以语言数量后，即可得到最多状态数。 例如: 语言数量为 24，则 $768/24 = 32$ (状态数)。 |
| 新增 | 新增一笔文字标签。 |
| 设定 | 设定所选文字标签内容。 |
| 储存文字库文件 | 储存所有文字标签为 .lbl 格式文件。 |

| | |
|--------------|--------------------------------|
| 汇入文字库文件 | 将现存文字标签 .lbl 文件汇入文字标签库。 |
| 导出为 EXCEL 文件 | 储存所有文字标签为 .csv 或 .xls 格式文件。 |
| 汇入 EXCEL 文件 | 将现存文字标签 .csv 或 .xls 文件汇入文字标签库。 |

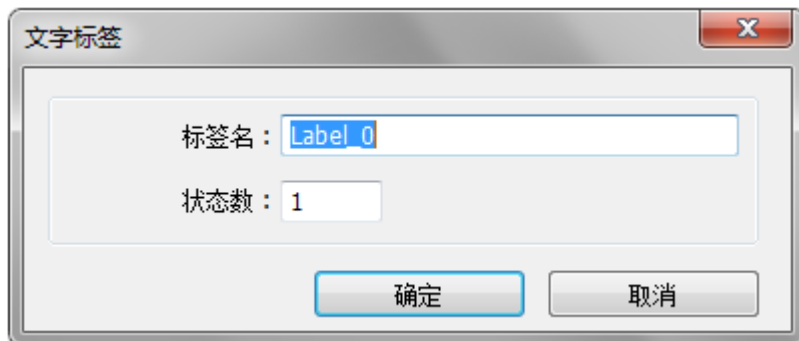
Note

- 汇入或导出 Excel 文件均不支持 Unicode。

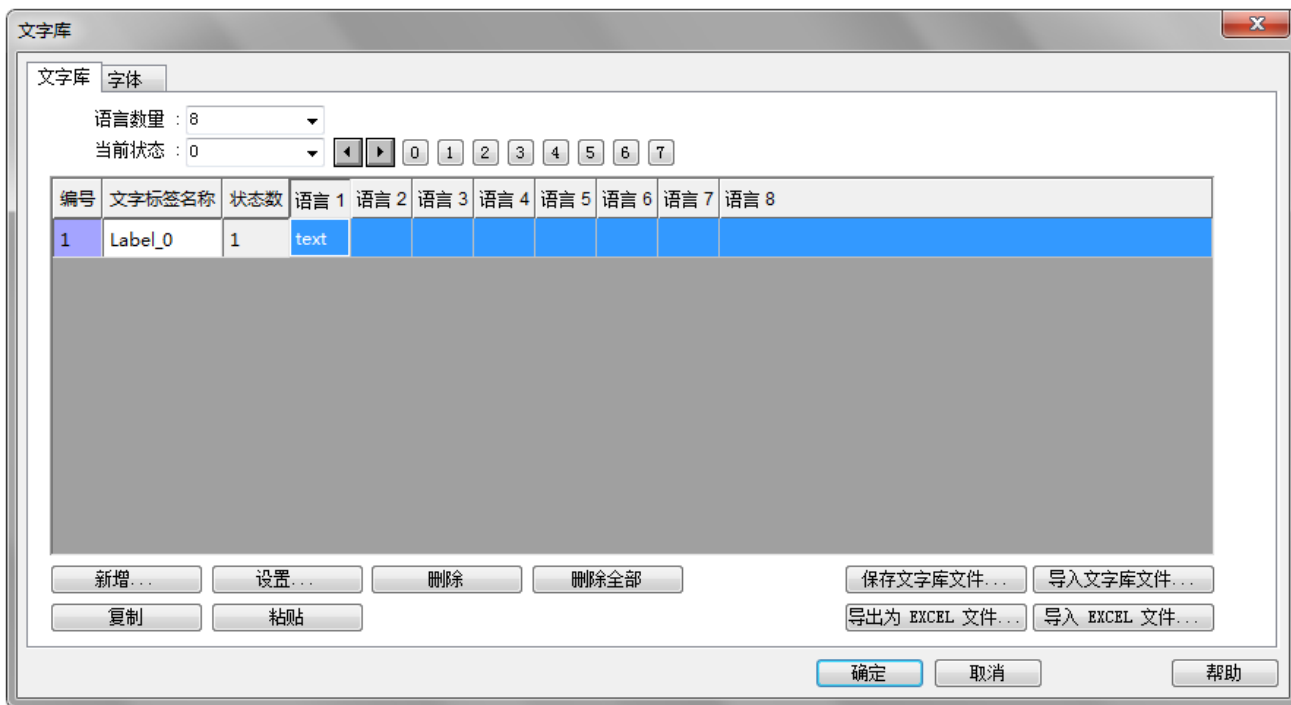
15.3. 文字标签库的建立

请依照以下步骤建立文字标签库。

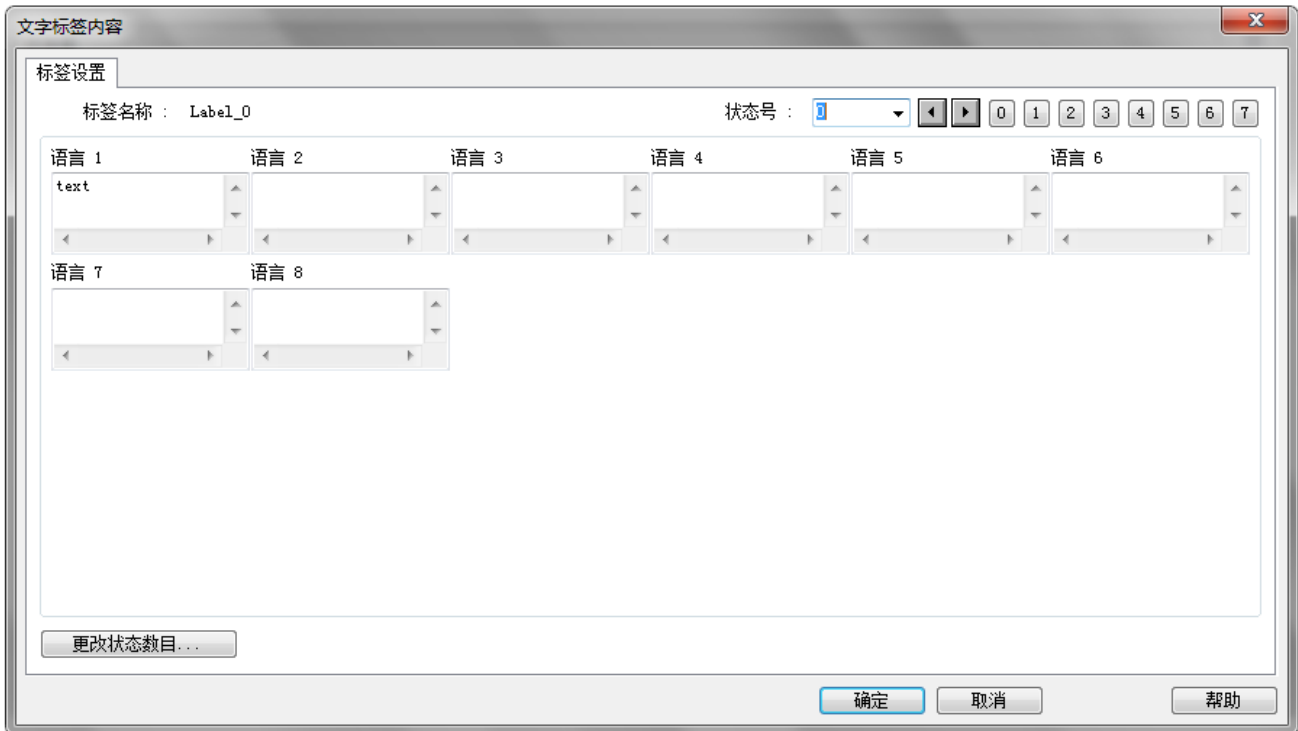
1. 开启“文字标签库”»“新增”。定义文字标签的名称并设定文字标签所要表现的状态数。



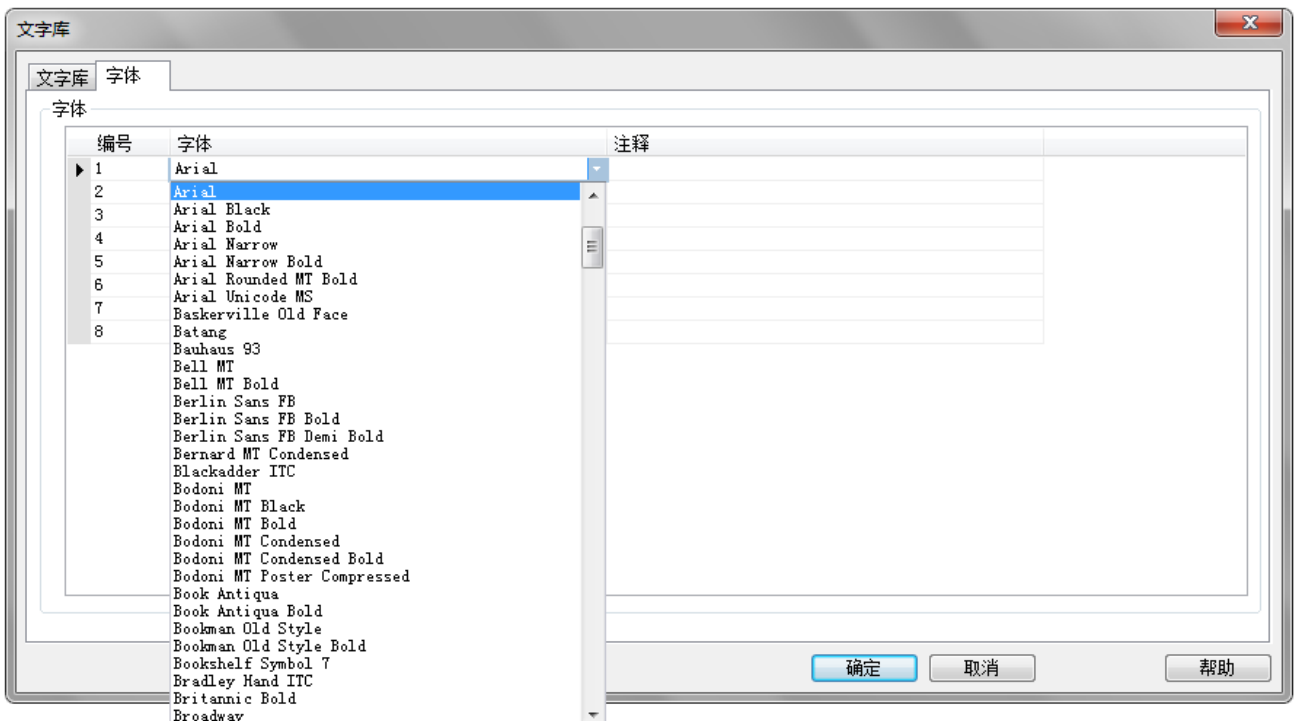
2. 按下“确定”会显示一个新的空白标签，选择该标签后按“设置”即可编辑标签内容。



3. 设定相关语言的内容。



4. 在“文字标签库”»“字体”页面中可以设定目前已经存在的标签所包含的语言字型，不同语言可选择不同的字型，如有需要，亦可为每种字型写下注释。



15.4. 文字标签库的使用

当文字标签库存在已定义完成的标签，在元件的“标签”页面中可以勾选“使用文字标签库”，在“标签”的下拉选单会列示出已定义的文字标签。



选择标签后，可以发现“内容”中的文字来源所显示为文字标签的内容，所使用的字体为文字标签库的设定内容。请注意，语言 2 ~ 24 的文字属性设定只有文字尺寸是可被单独设定的，其余属性设定，包含文字颜色、对齐和闪动等，均与语言 1 相同。

15.5. 多国语言的使用

当元件的文字内容要求表现出多国语言的效果时，除了使用文字标签外，也需搭配系统寄存器“LW-9134”的使用。

“LW-9134”的有效可设定值范围为 0 ~ 7，不同的数据对应到需显示的语言，由于 EasyBuilder Pro 可以设定 24 种语言，但是在触摸屏上最多能够显示 24 种语言的其中 8 种。当编译下载的文件没有勾选全部语言时，“LW-9134”使用方式将有改变。

例如用户建立 5 种语言：

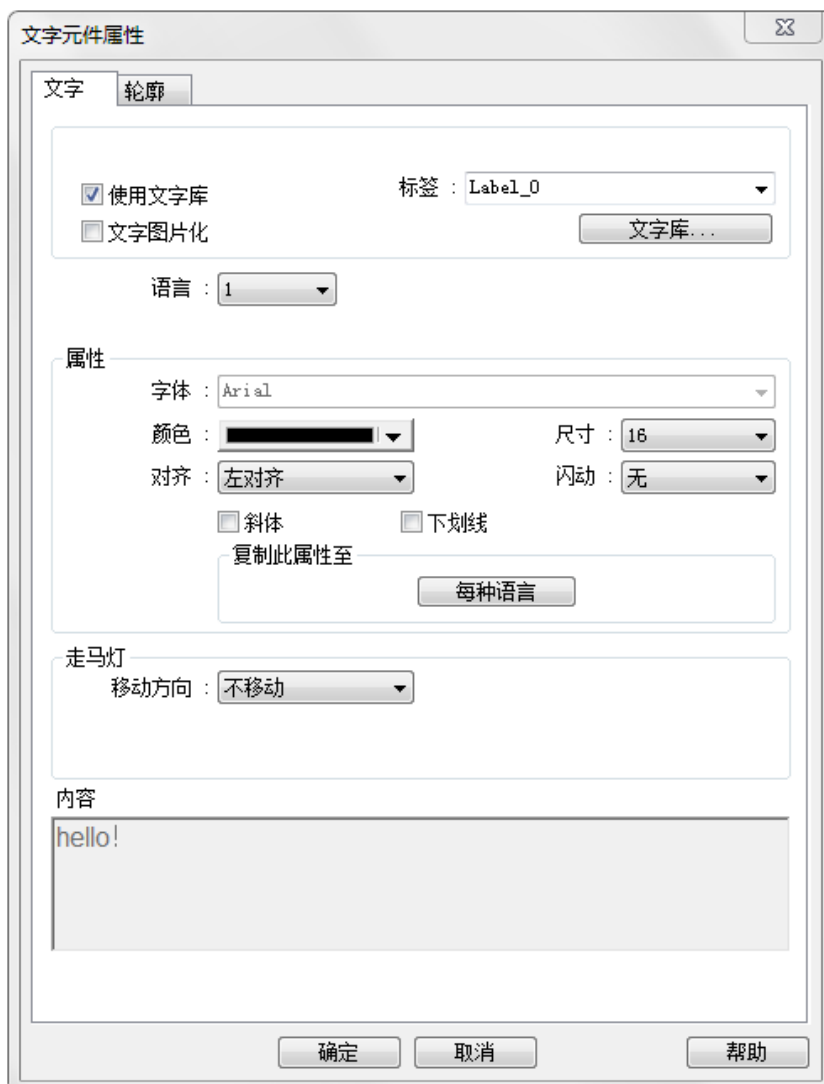
1: 英文 2: 繁体中文 3: 简体中文 4: 法文 5: 韩文

而编译时只勾选语言 1, 3, 5 则“LW-9134”对应数值为：

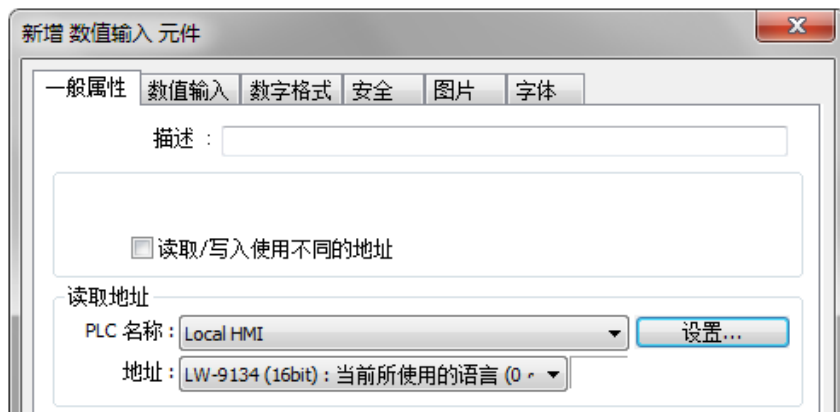
0: 英文 1: 简体中文 2: 韩文

请依照下列步骤使用多国语言。

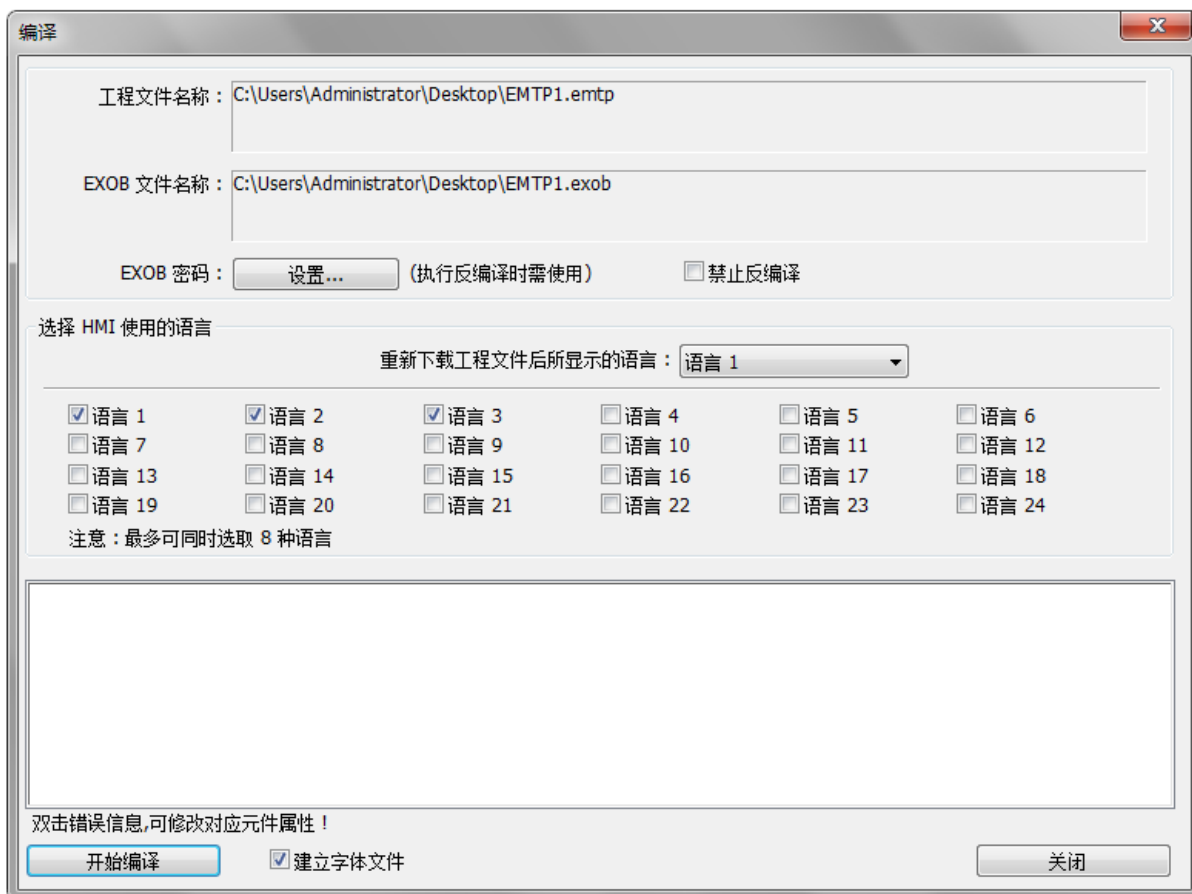
1. 先建立一个“文字元件”，勾选“使用文字标签库”。



- 再建立一个“数值输入元件”，地址设为系统寄存器“LW-9134”。



- 编译时勾选需要并已定义的语言。



4. 模拟如下，当更改“LW-9134”的内容时，即可变换文字元件所显示的内容。

简体中文
LW9134: Language mode 你好!

English
LW9134: Language mode hello!

Note

- 最多同时可以选择 8 种语言下载至 HMI。
- 若 HMI 型号选择 cMT 时，“LW-9134”是指系统语言模式，是修改 cMT 上的语言，“PLW-9134”是修改 iPad 上的语言。