

## 【威课堂】MT8103iE 如何激活远程监控功能

### 概要：

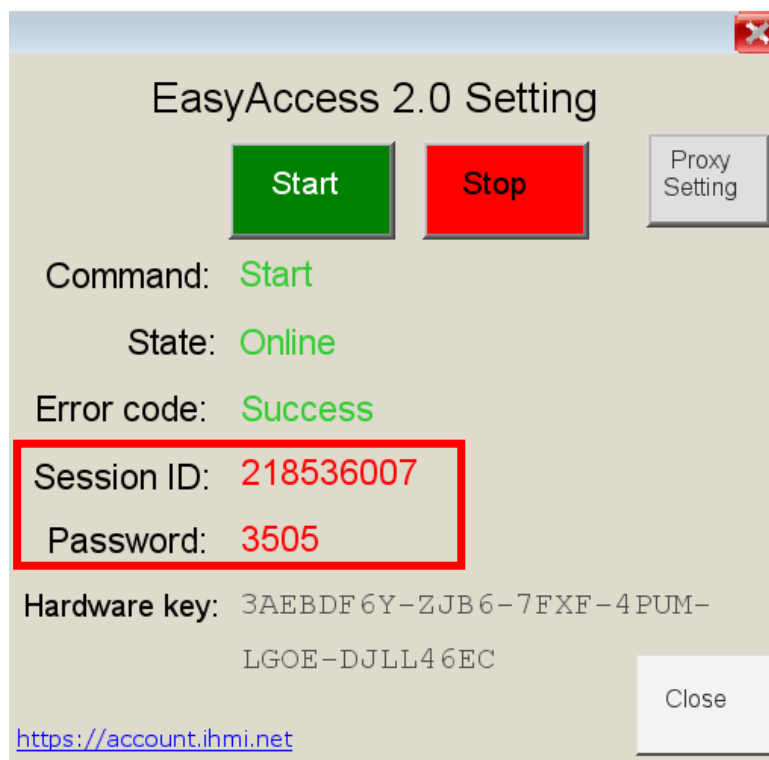
之前威纶通已推出了内置 EasyAccess 2.0 远程监控授权的人机界面 MT8103iE，无需购买激活卡便可使用该功能，那么，内置 EasyAccess 2.0 授权的人机要怎么激活这个功能呢？我们今天来教大家实现步骤。



### 激活人机步骤：( 就不介绍注册、 EasyAccess2.0 软件下载了 )

#### 步骤 1: 查看人机上的 Session ID ( 账号 ) 及 Password ( 密码 )

开启人机，下载最新程序，在人机上切换到 76 窗口，触控 76 窗口中的 “Start”，稍等几秒钟，我们就能看到人机上的 Session ID ( 账号 ) 及 Password ( 密码 ) 了。



## 步骤 2: 网页上直接激活指定人机

登录网站：<https://www.easyaccess.cn>，登录domain账号进入EasyAccess2.0远程监控界面，选择“人机”、“人机管理”、“新增人机”，然后选择使用Session ID账号开通人机并输入正确的Session ID（账号）及Password（密码），最后点击“Assign”激活人机就可以了。

The screenshot displays the EasyAccess 2.0 web interface. At the top, the navigation bar includes '用户' (User) and '人机' (Human Machine). The '人机管理' (Human Machine Management) menu item is highlighted with a red box. Below the navigation bar, the '人机管理 (17)' section is visible, with a '+ 新增人机' (Add New Human Machine) button highlighted with a red box. The modal window for adding a new human machine is open, showing the following fields:

- 开通方式 (Activation Method): 使用 Session id/password
- Session ID \*: 218536007
- 密码 \*: 3505
- Custom Field 1: (Empty)
- Custom Field 2: (Empty)
- Custom Field 3: (Yellow background)

The 'Assign' button is highlighted with a blue box, and the '关闭' (Close) button is visible next to it.

## 步骤 3: 在 Domain 中加入使用者用户账号及密码 (User)

登录网址：<https://www.easyaccess.cn>，登入您的Domain admin管理员账号（步骤1注册的账号），点击“新增用户”  来建立远程监控使用的账号。在新增用户窗口输入远程监控的账号及邮箱，然后邮箱就会自动收到密码及确认邮件。

+ 新增用户 weinview ×

用户名  
weinview \suzhou

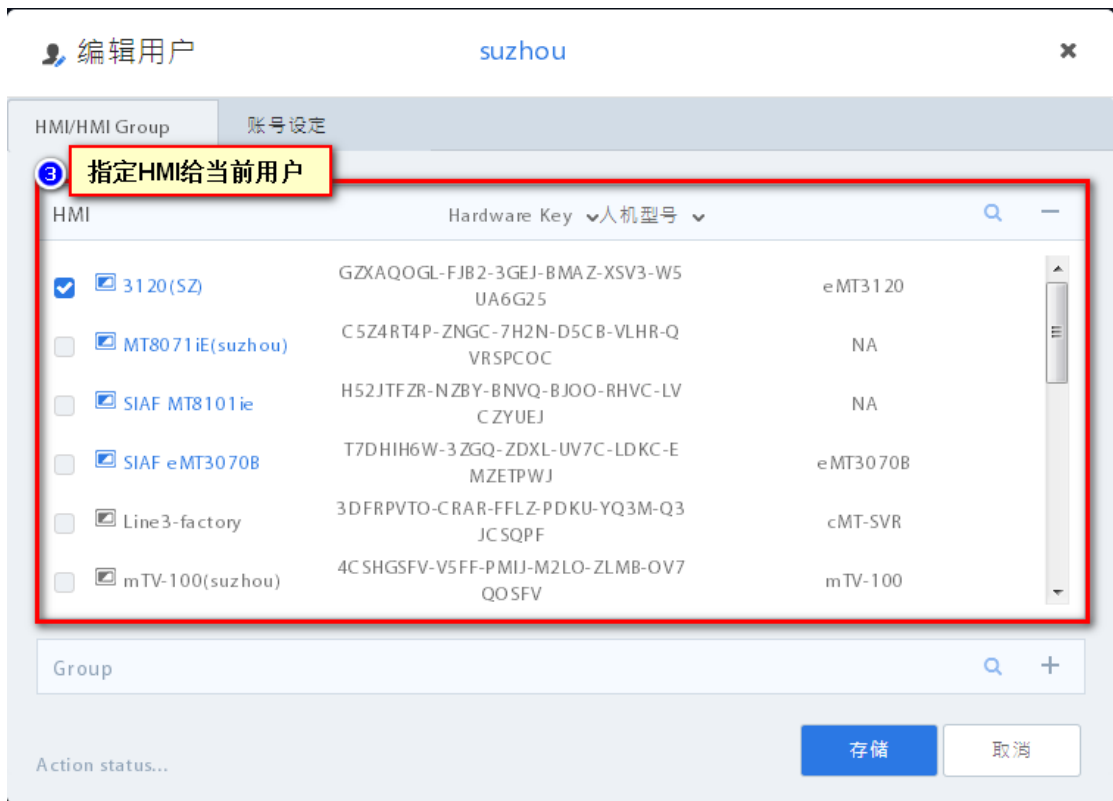
个人 Email  
suzhou@weinview.cn

将密码发送至用户

存储 存储并新增 取消

#### 步骤 4: 将 HMI 指定给用户

最后将（步骤二）激活的人机指定给对应的（步骤三添加）用户，这样就完成了激活。



一切都是这么简单，使用 MT8103iE 产品的朋友们再也不用担心使用 EasyAccess 2.0 远程监控的问题啦！