

EasyAccess2.0 远程服务---穿透通讯

远程穿透通讯简介：

EasyAccess 2.0提供一个连接远程人机的全新方案,也是一项远程支持服务平台，同时能通过**穿透通讯功能**，实现PLC的状态监控及程序更新。不论人机在世界哪个地方，只要透过因特网，都能轻松实现远程监控。



适用条件：

- 操作系统：Windows XP, Windows 7, Windows 8 (32/64bit)
- 开通 EasyAccess 2.0 的威纶通人机接口
(支持 MT8000iE, MT8000XE, eMT3000, mTV, 和 cMT-SVR)
- PC 端和 HMI 端都需要因特网联机
- EasyBuilder Pro V4.10.05 或更新版本
- iPad: iOS 7.0 或更新版本
- Android: V4.1.2 或更新版本

那么具体怎样实现EasyAccess2.0远程穿透???

下面以以太网穿透通讯做介绍，系统架构PC电脑+MT8103iE+S7-200CN实现远程访问穿透功能。

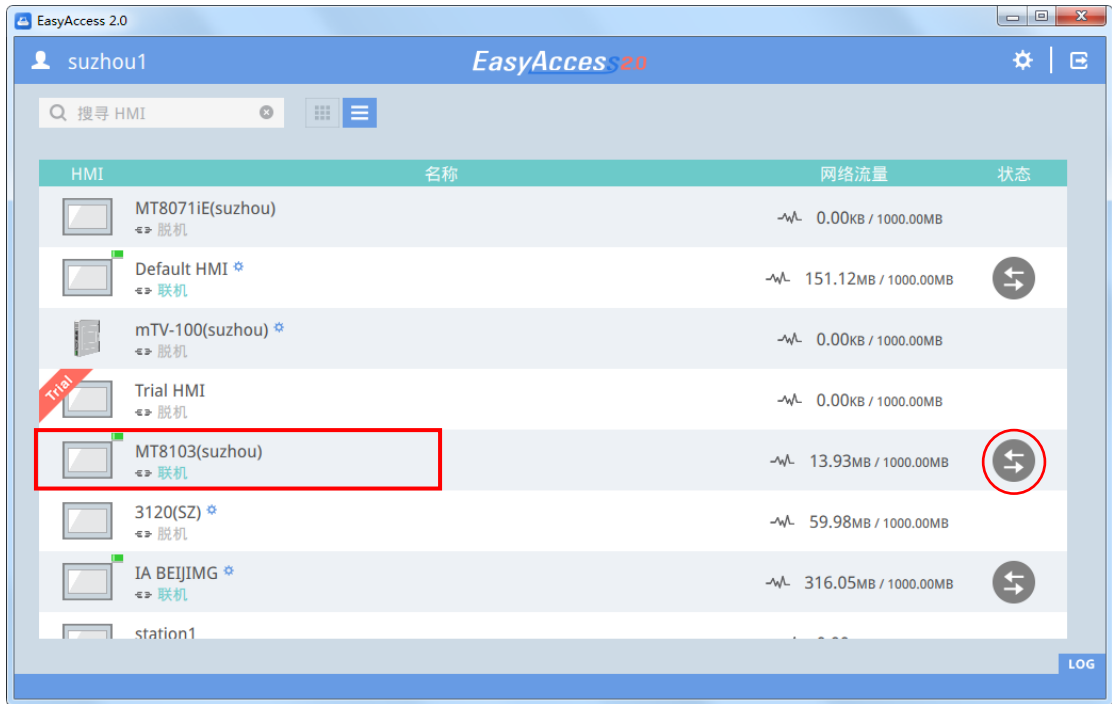
一、EasyAccess2.0远程连接准备

1. 注册domain管理账户和远程监控用户。
2. 激活触摸屏的EasyAccess2.0远程功能。
3. 登陆远程监控账户，找到需要远程操作的HMI并建立远程连接。

点击EasyAccess2.0应用，打开应用界面。进入设置界面，选择中国地区服务器，如下图所示：



输入注册的domain账户、监控用户以及监控用户的密码，进入监控用户界面，如下所示：



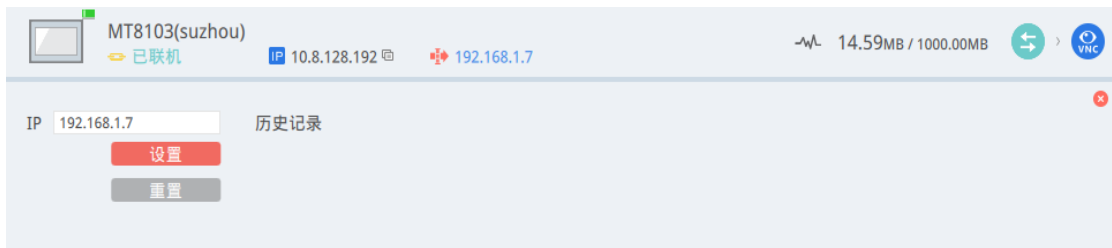
选择需要远程操作的触摸屏，点击连接。



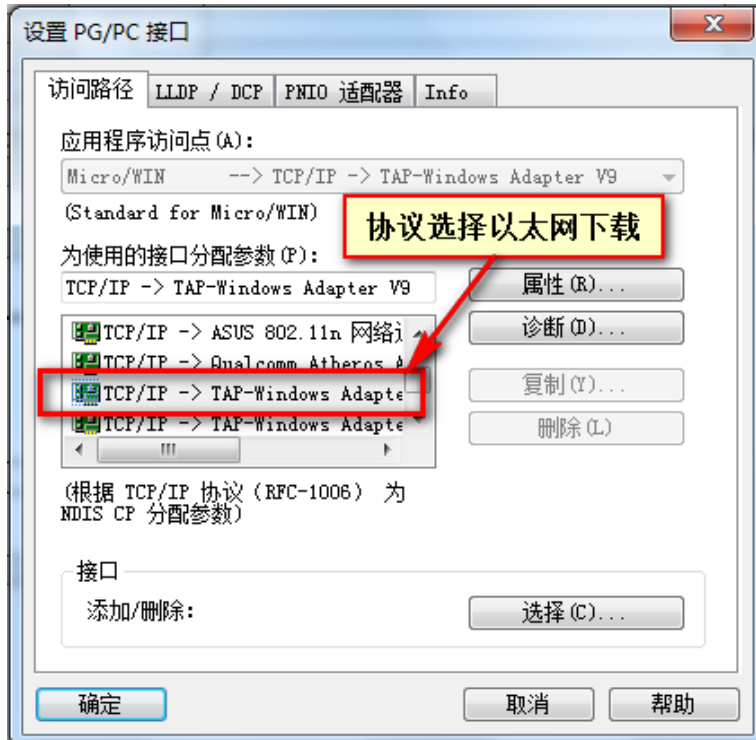
如上图所示，实现了对远端MT8103的触摸屏实现了连接。

二、 远程穿透设置

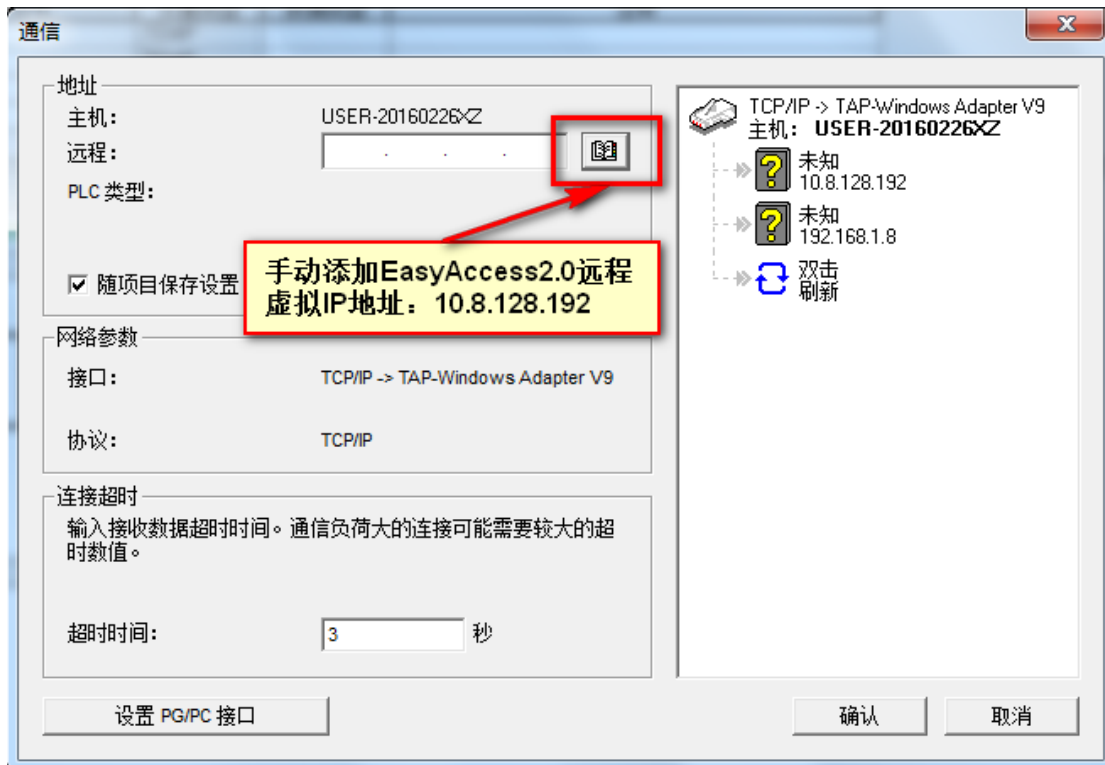
1. IP地址设定：在EasyAccess2.0操作界面上，设定触摸屏当前的IP地址，如下图所示：

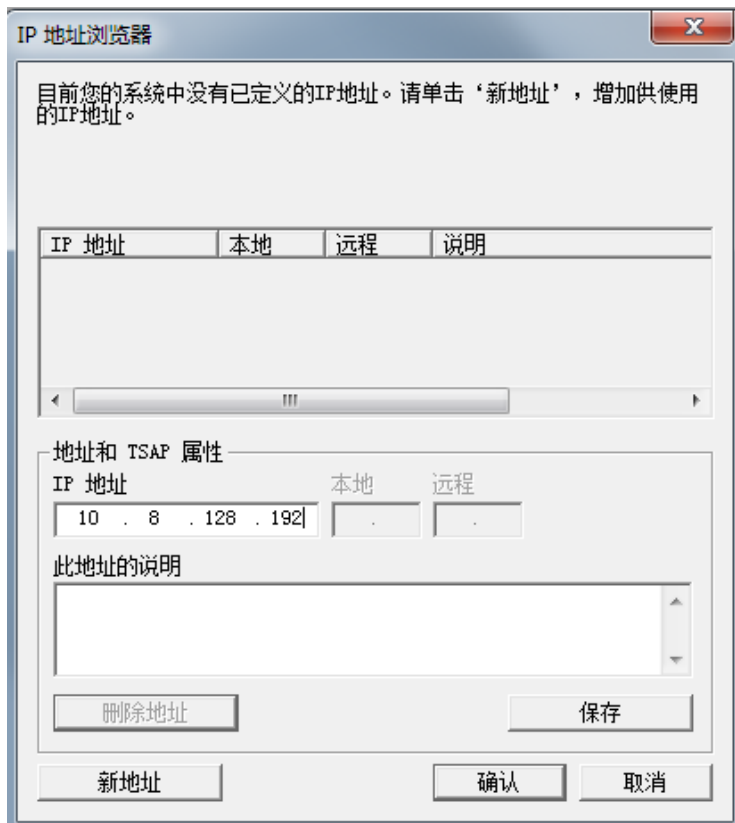


2. 打开STEP7 Micro/WIN软件，设定PG/PC接口，如下图所示：

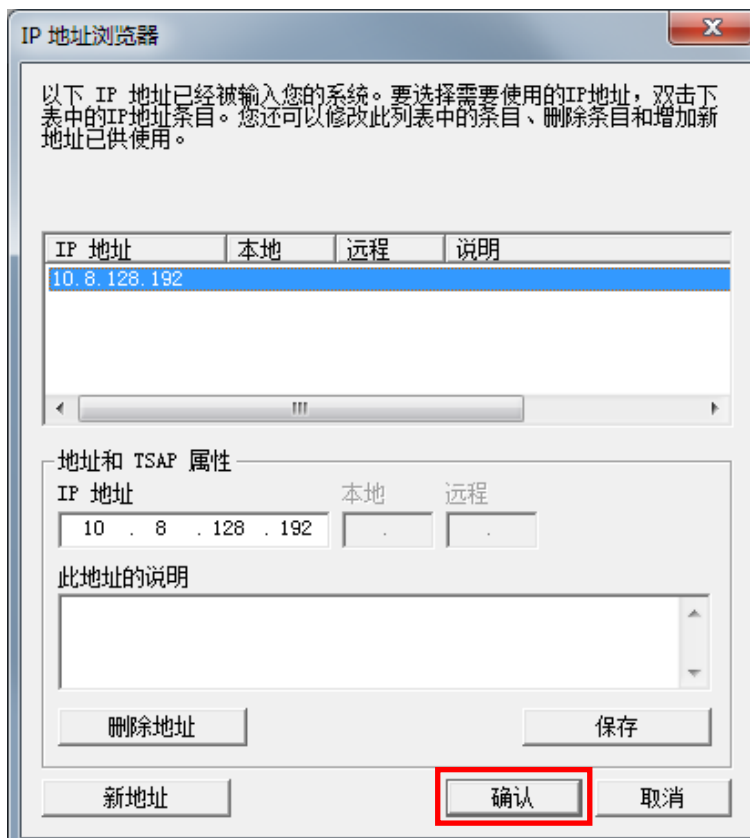


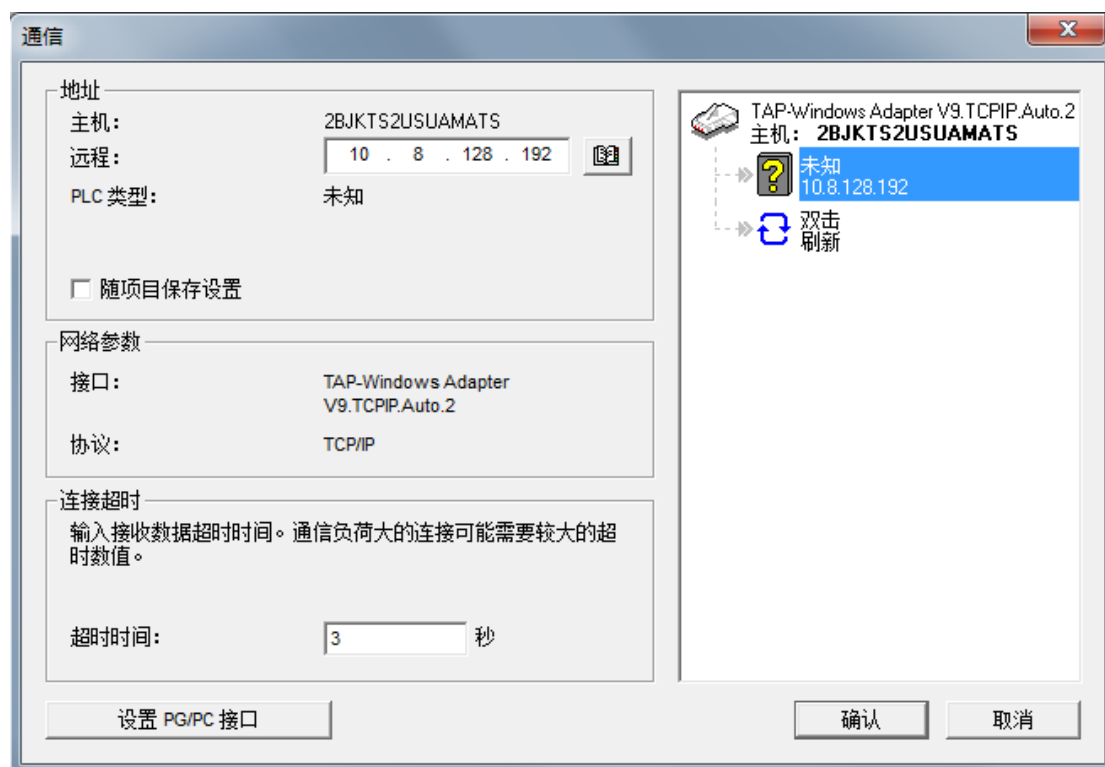
通讯设置, 添加远端设备IP (此处添加的IP, 为EA2.0软件生成的远端虚拟IP)





点击保存





点击确认，PC与远端的PLC连接成功。

3. 对连接成功的PLC进行远程操作





远程穿透通讯功能就是这么简单，以上操作你都会了么？？？赶紧试试吧！！！！