

分期付款功能-----让收款变得如此简单 !!!

分期付款简介：

当用户不及时将余款打到供应商账户时，WEINVIEW 触摸屏则自动锁屏使用户无法正常控制设备运行。款项到账供应商告诉用户密码，输入正确后，用户则可照常使用。

适用条件：

适用产品：MT8000iE 系列

软件版本：EB Pro V4.10.02 或更新版本

OS 版本号：20140328 或更新版本

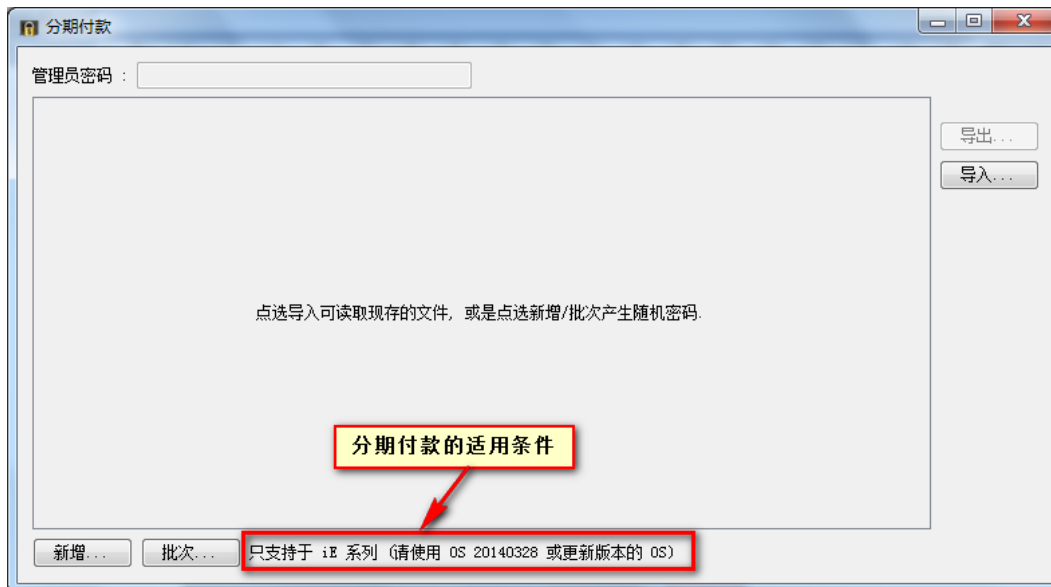
那么具体怎么实现分期付款？

1.建立分期付款文件

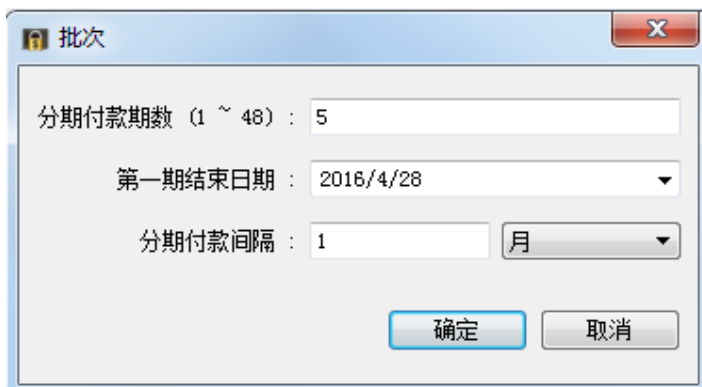
EasyBuilder Pro 软件自带一个 Installment.exe 的执行文件，通过这个应用，我们可以建立需要的分期付款文件，如下图所示：



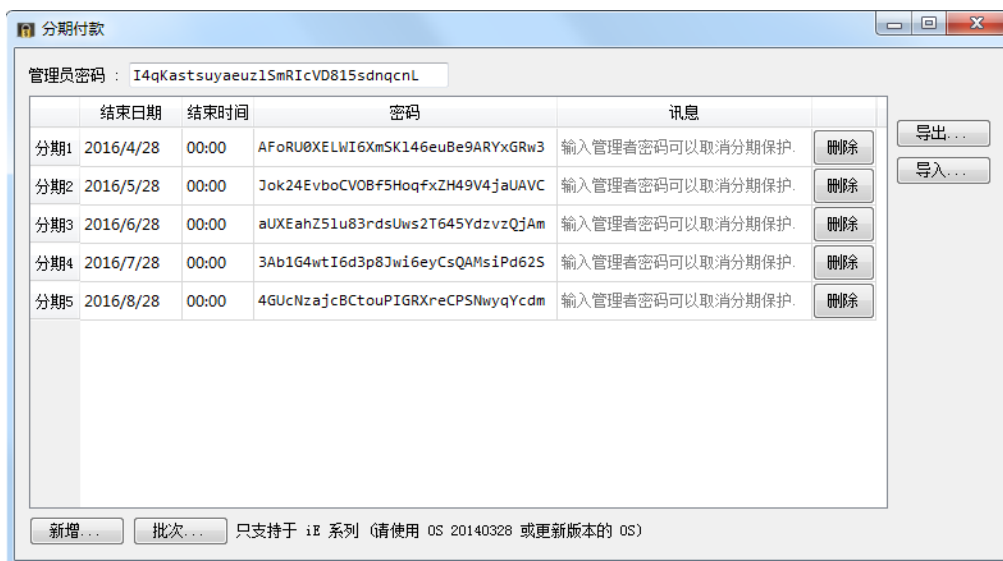
a) 打开Installment.exe后，弹出如下画面：



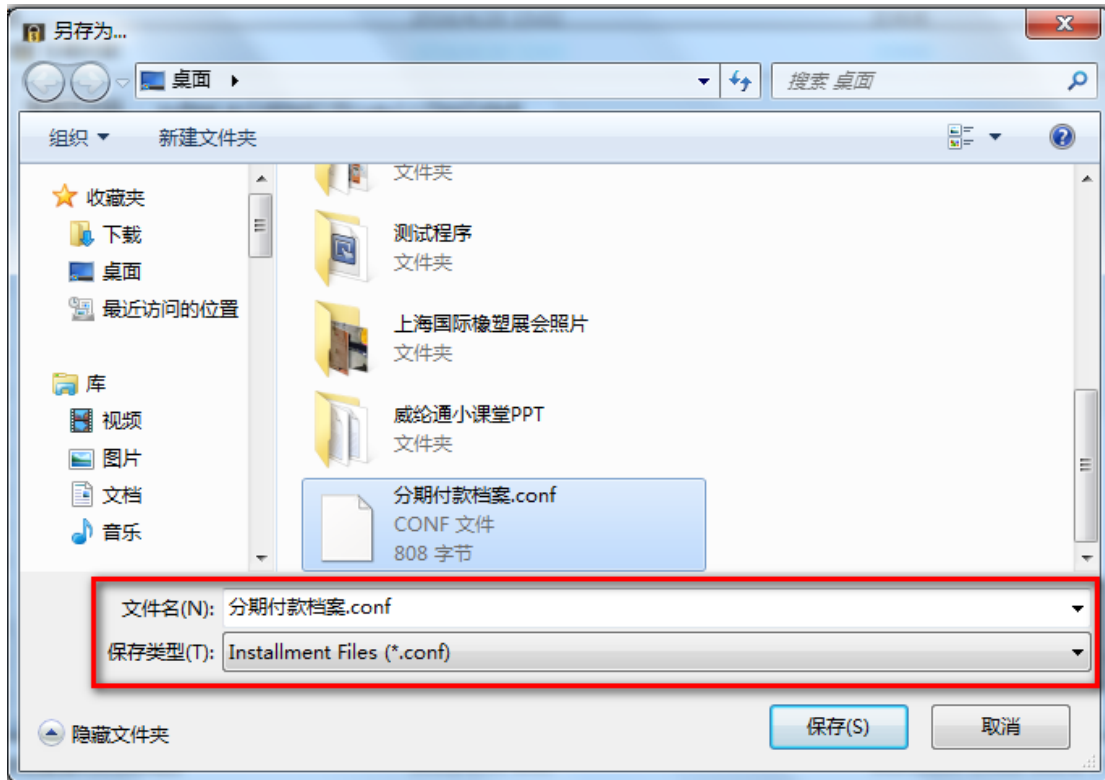
b) 根据实际需要，点击“新增”或“批次”按钮，自行添加/设定分期期数/结束时间



c) 根据预设的期数，设定对应的日期和密码

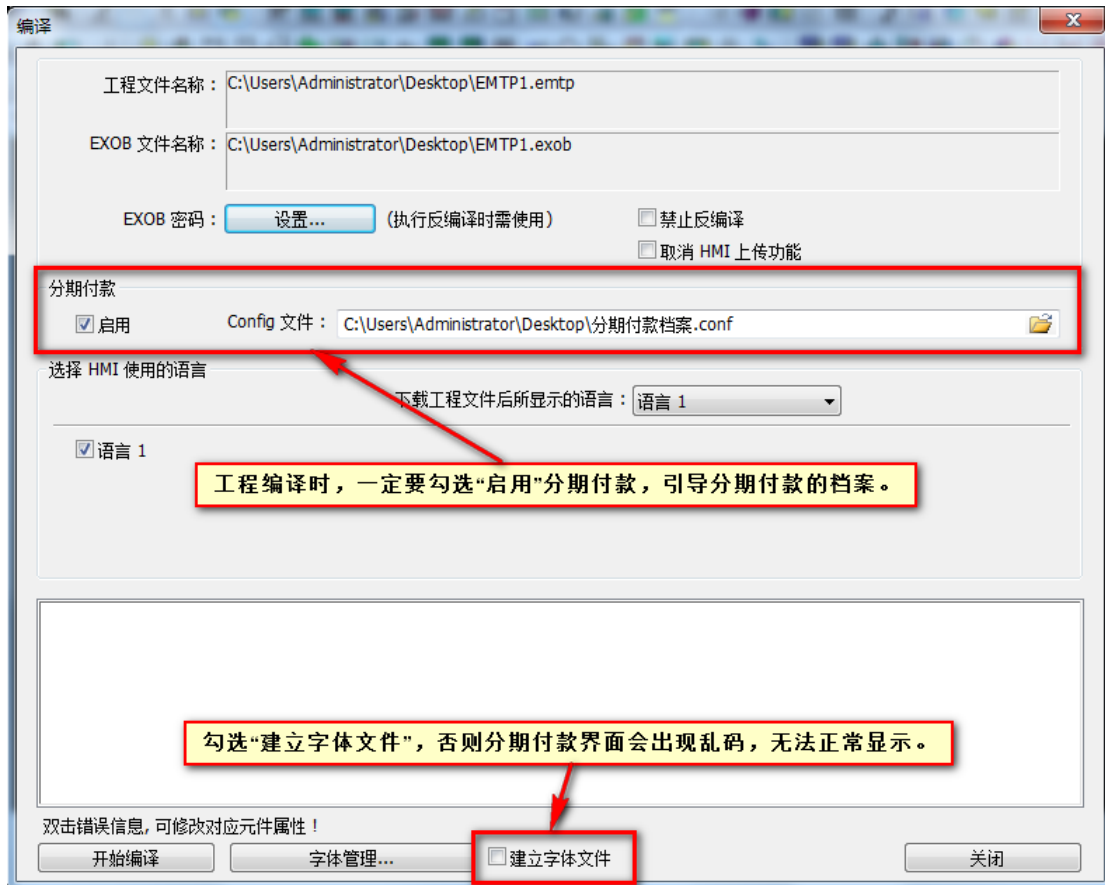


d) 点击“导出”按钮，生成对应的分期文件

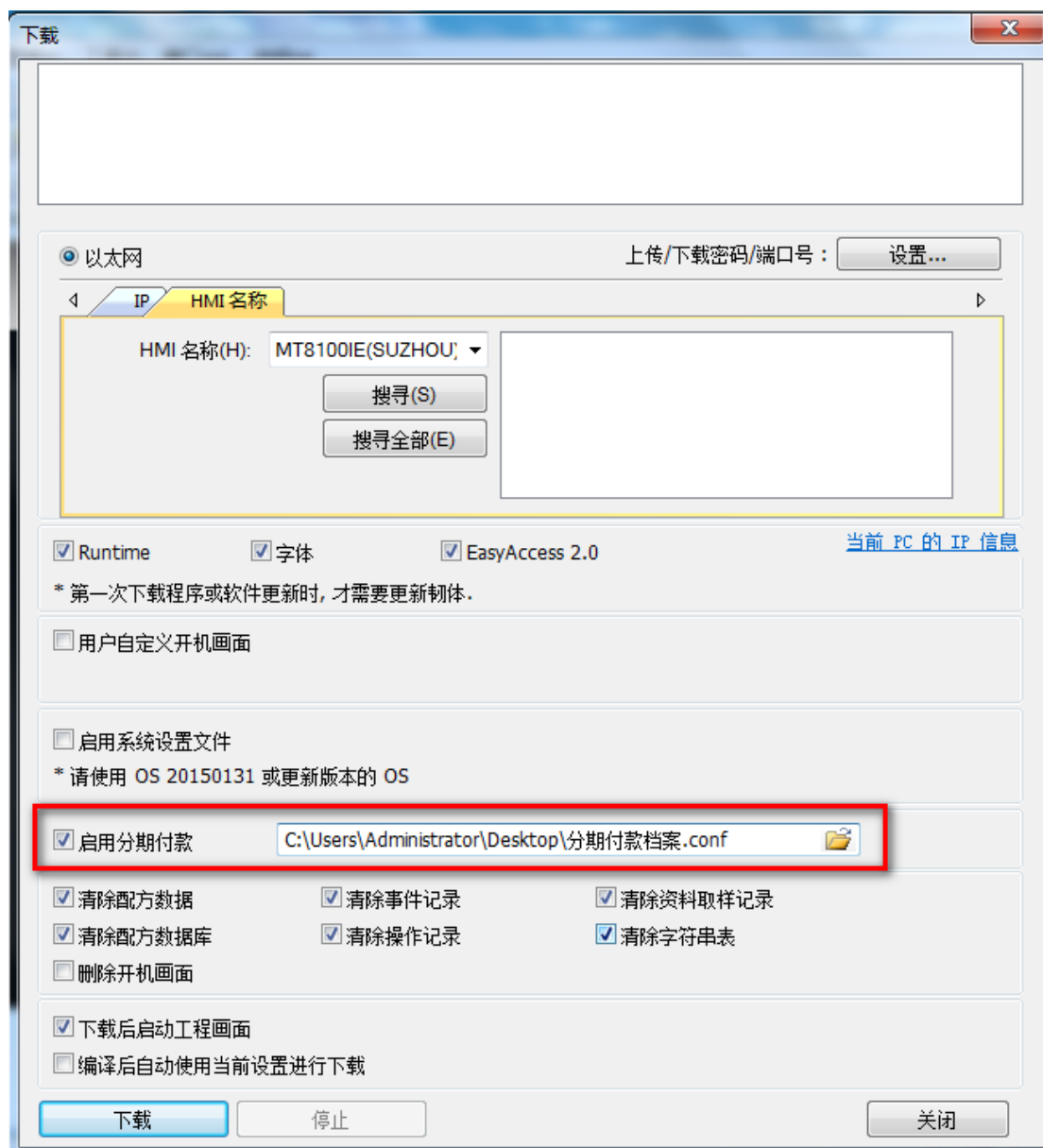


2.启用/停止分期付款功能

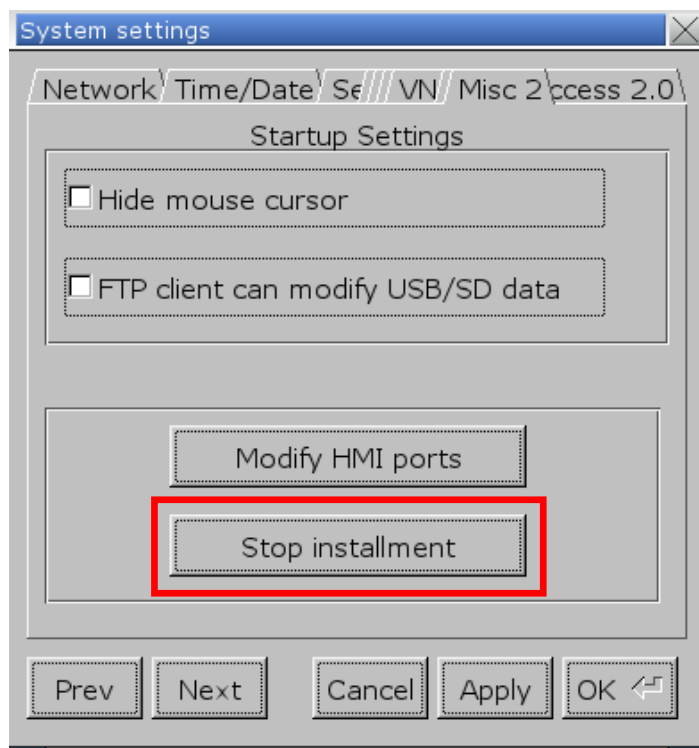
a)工程编译，勾选“分期付款”和“建立字体文件”，然后开始编译工程。



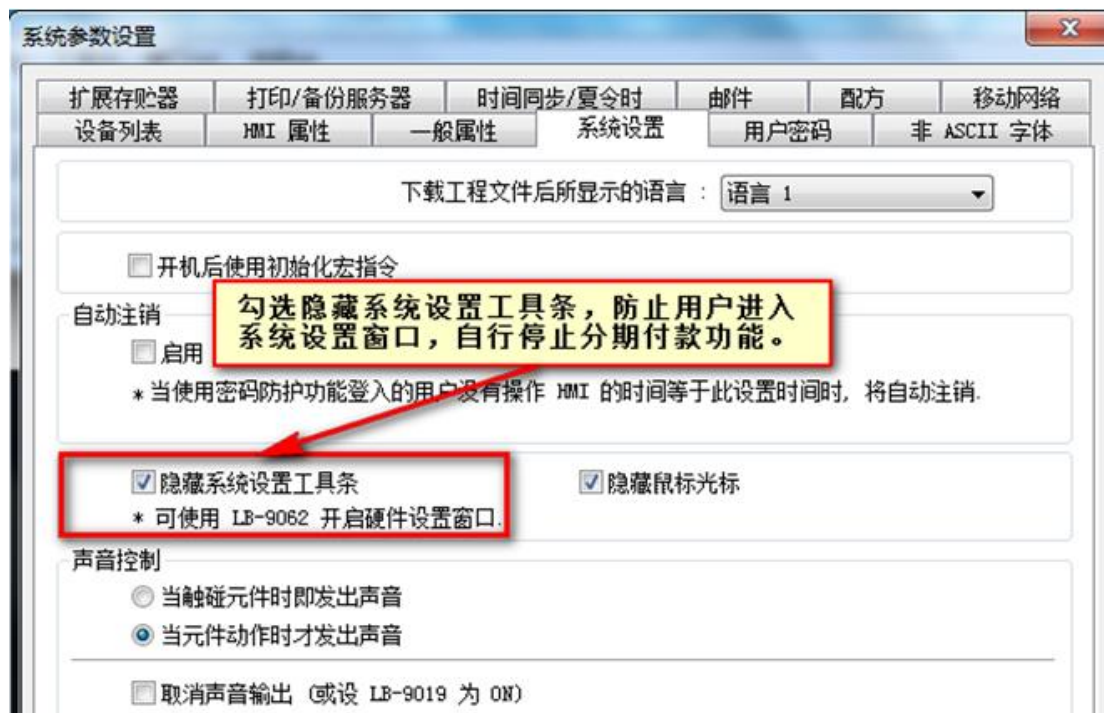
b) 将以上建立的分期文件下载到对应的HMI (在下载工程文件时, 选择对应的分期付款文件), 并重新启动HMI, 则可启动此台HMI的分期付款功能。



c) 如需停用 HMI 的分期付款功能 则需进入 HMI 的系统设置界面 点击“Stop installment”按钮，就可以直接停止此次分期付款功能。

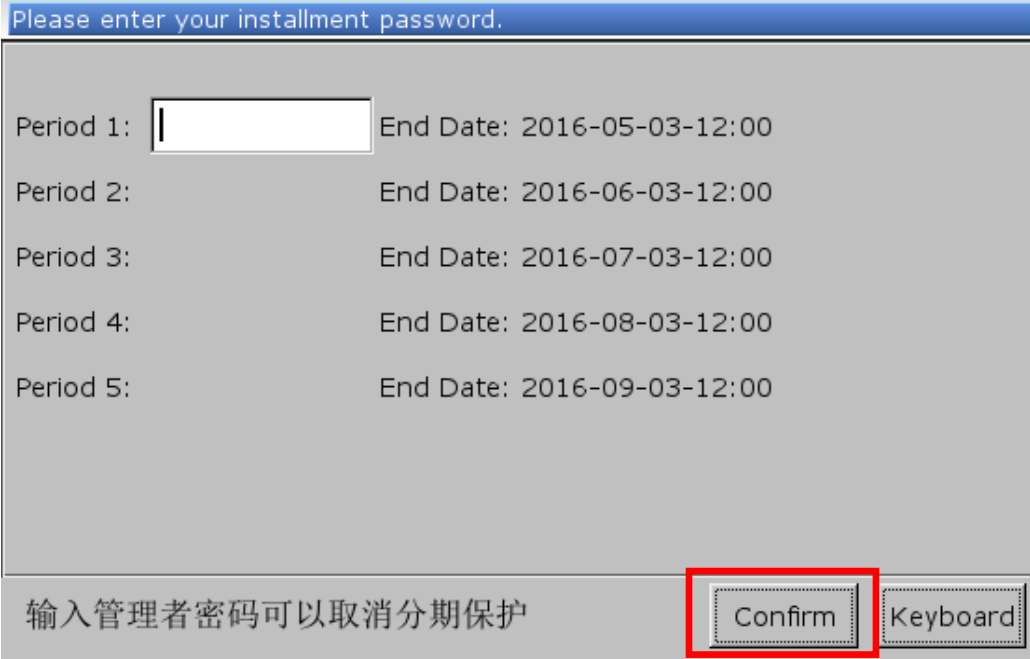


d) 因为分期付款功能可以通过进入HMI硬件系统设置进入手动停止操作，因此下载程序前将系统参数设置如下图所示：



3.分期付款执行效果

分期付款功能启用后，当到达设定时间，HMI会在每一期开始前弹出锁定窗口如下：



The screenshot shows a dialog box with a blue header containing the text "Please enter your installment password." Below the header, there is a list of five periods with their respective end dates. The first period has a password input field. At the bottom, there is a text prompt in Chinese and two buttons: "Confirm" and "Keyboard". The "Confirm" button is highlighted with a red box.

Period	End Date
Period 1: <input type="password"/>	2016-05-03-12:00
Period 2:	2016-06-03-12:00
Period 3:	2016-07-03-12:00
Period 4:	2016-08-03-12:00
Period 5:	2016-09-03-12:00

输入管理者密码可以取消分期保护

Confirm Keyboard

在弹出的对话框中，输入对应期的密码，点击“confirm”即可解除锁定框，进入应用界面正常使用。如果输入管理员密码，可以直接解锁所有分期。

分期付款功能就是这么简单，以上操作你都会了么？？？赶紧试试吧！！！！

友情提示，别忘了勾选禁止反编译、取消上传功能，不然前功尽弃啊！！！！