

产品技术通告

发布日期	2017年7月24日	通告编号	WLT-JSTG170724A
发布单位	市场营销中心	通告类型	新品发布
发布对象	BSTM、经销商	针对机型	TK系列人机

TK6070iQ 升级至 TK6071iQ 产品操作指南

应市场需求，在实用型人机还保持在简单的设计及功能应用的基础上，威纶通科技持续为客户提供更具价值的 HMI 产品，此次五大提升推出 TK6071iQ，不仅全面提升了 TK 系列的整体效能，更重新定义了实用型人机市场基调，让您的人机变得不再简单，让你的设备运行自如。

四大升级：

- ◆ CPU 性能升级，色彩度提升，为用户提供最佳使用效果体验。
- ◆ 内置电源隔离保护，有效抑制电源突波保护，让您用的更放心。
- ◆ 宽电压设计，让您电源选配及适应性更加灵活。
- ◆ 全新升级 EasyBuilder Pro 软件编程，统一平台，提供丰富图库，让画面设计更精致。

为确保客户在 HMI 产品上的平稳升级，威纶通在推出新产品时，就已经考量到 HMI 升级替换的各种因素，努力为客户的 HMI 使用提供便利，在此，从**软件操作说明**、**通讯端口**、**电源隔离保护**、**安装方式**等不同方面，阐述产品异同，对产品升级进行说明。

产品升级型号参考如下：

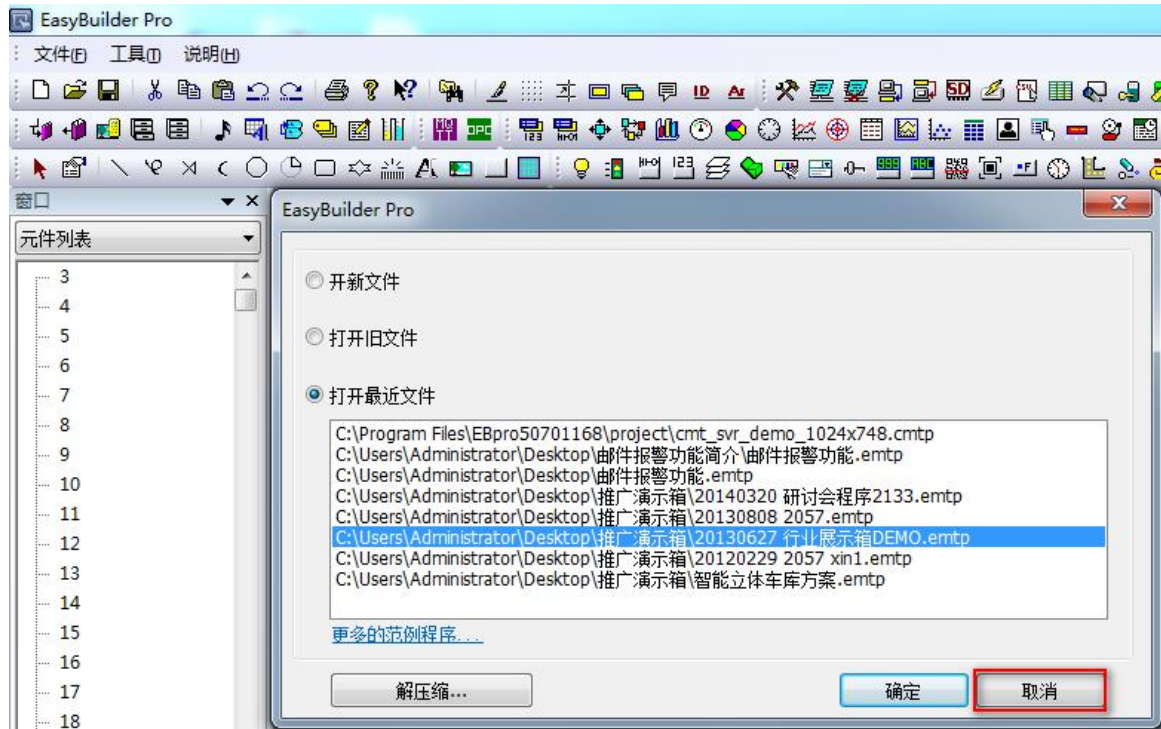
型号		TK6071iQ	TK6070iQ
显示	显示色彩	1600万	65536色
存储器	内存 (RAM)	128 MB	64MB
处理器	32-Bit RISC CPU	528MHz	400MHz
电源	输入电源	10.5~28VDC	24±20%VDC
	电源隔离	内置	无
软件	软件版本	EasyBuilder Pro	EasyBuilder 8000

注意：TK6071iQ 使用 **EasyBuilder Pro** 软件（**V5.07.01** 或更新版本），官网下载中心软件已同步更新。

✓ **软件操作说明**

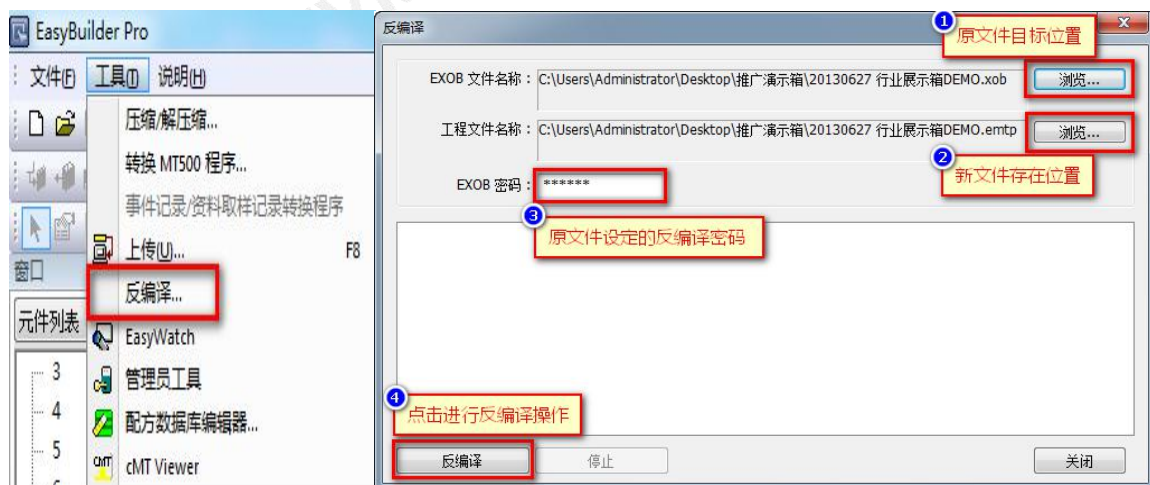
TK6071iQ 人机采用 EasyBuilder Pro 软件进行编程，完全兼容 EasyBuilder 8000，不需要重新制作程序，只需要按照下面的步骤就可以轻松转换。

步骤一：开启 EasyBuilder Pro 软件（软件版本 V5.07.01 或更新版本）

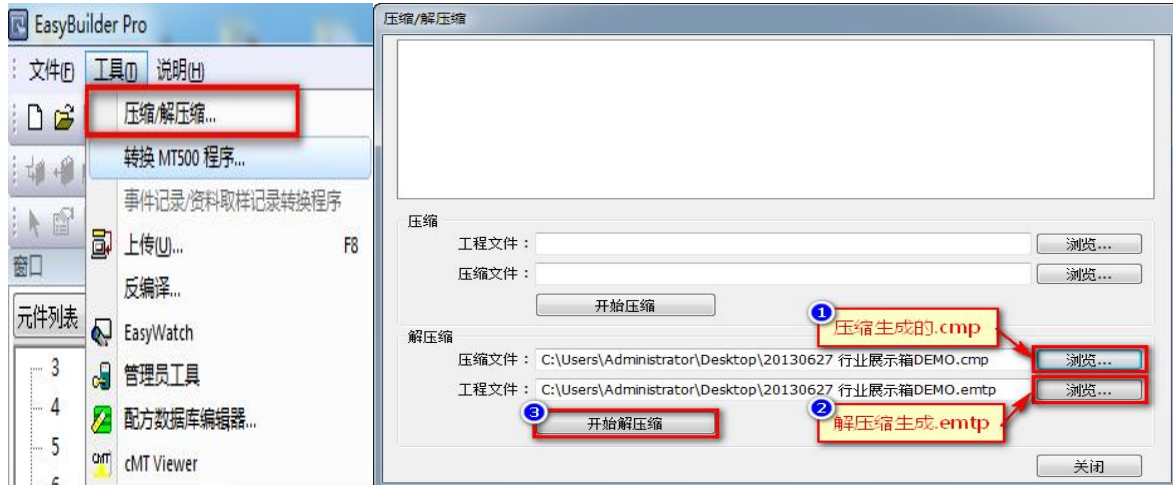


步骤二：反编译或者解压缩原 EasyBuilder 8000 工程文件（原文件后缀为.xob 反编译，后缀为.cmp 解压缩）。

反编译操作：



压缩/解压缩操作：



步骤三：打开反编译/解压缩后生成的.emtp 格式的文件，修改人机型号为 TK6071iQ 机型。



✓ 通讯端口针脚定义参考如下：

male 9P D-sub						
	TK6070iQ			TK6071iQ		
	COM1 RS232	COM2 RS485 2W	COM2 RS485 4W	COM1 RS232	COM2 RS485 2W	COM2 RS485 4W
1		Date-	RX-		Date-	RX-
2		Date+	RX+		Date+	RX+
3			TX-			TX-
4			TX+			TX+
5	GND					
6	Transmitted date			Transmitted date		
7	RTS			RTS		
8	CTS			CTS		
9	Received date			Received date		

注：TK6071iQ 通讯接口与 TK6070iQ 完全一致

✓ 电源隔离保护

	TK6070iQ	TK6071iQ	备注
耐压测试	FAIL	PASS	人机24V端输入与I/O 之间(AC 500V 1分钟)
阻抗测试	0Ω	>50MΩ	人机24V端输入与I/O之间的阻抗(DC 500V)
静电ESD测试	Class B(测试中人机reset可回复)	Class A (测试中无异常发生)	contact 4KV/ Air 8KV测试
干扰EFT测试	+/-2KV Class B (测试中COM中断可回复) +/-4KV Fail 当机	+/-4KV Class A (测试中无异常发生)	TK6071iP POWER 输入加入 LINE FILTER, 与COM port联机测试(CE标准0.5KV)
雷击SURGE测试	+/- 2KV(故障烧毁)	+/- 4KV(系统无异常)	24V输入雷击耐受度(CE标准0.5KV)

注：抗干扰能力更强，更能够有效防止异常电流烧毁串口，让您用的更放心。

✓ 安装方式

在安装尺寸上，TK6071iQ 产品的开孔尺寸依然采用原先大小的**开孔尺寸 (192 x 138mm)**。原来采用 NEMA-4 标准面板式安装的，**无需更改结构开孔大小**，人机界面可放置在原本相同的控制箱内。



注：TK6071iQ 开孔尺寸与 TK6070iQ 完全一致
TK6071iQ 安装方式与 TK6070iQ 完全一致

Artrich
威纶通

WE!NVIEW



如果您对相关产品或此文档有任何问题或建议，可直接联系客户服务热线或各地办事处。
客户服务热线：400-836-2000 邮箱：marketing@weinview.cn 网址：www.weinview.cn