

产品技术通告

| | | | |
|------|-----------|------|-----------------|
| 发布日期 | 2017年8月8日 | 通告编号 | WLT-JSTG170808A |
| 发布单位 | 市场营销中心 | 通告类型 | 新品发布 |
| 发布对象 | BSTM、经销商 | 针对机型 | TK系列人机 |

TK6050iP 升级至 TK6051iP 产品操作指南

应市场需求，在实用型人机还保持在简单的设计及功能应用的基础上，威纶通科技持续为客户提供更具价值的 HMI 产品，此次五大提升推出 TK6051iP，不仅全面提升了 TK 系列的整体效能，更重新定义了实用型人机市场基调，让您的人机变得不再简单，让你的设备运行自如。

五大升级：

- ◆ 内置电源隔离保护，有效抑制电源突波保护，让您用的更放心。
- ◆ 高效能，内置 128MB 内存，让您的操作更加流畅。
- ◆ 更高色彩，1600 万色显示，让您的显示色彩更加真实。
- ◆ 全新升级 EasyBuilder Pro 软件编程，统一平台，提供丰富图库，让画面设计更精致。
- ◆ 升级 USB 编程接口设计，通用性更好，使用寿命更长。

为确保客户在 HMI 产品上的平稳升级，威纶通在推出新产品时，就已经考量到 HMI 升级替换的各种因素，努力为客户的 HMI 使用提供便利，在此，从[软件操作说明](#)、[通讯端口](#)、[电源隔离保护](#)、[安装方式](#)等不同方面，阐述产品异同，对产品升级进行说明。

产品升级型号参考如下：

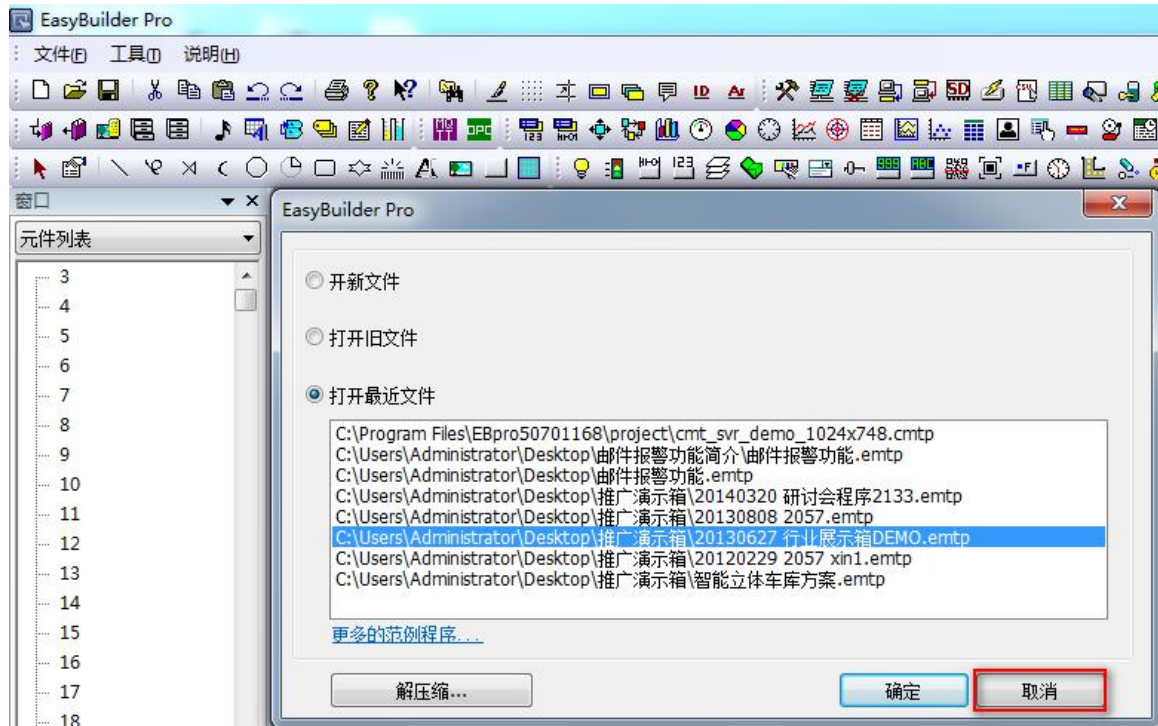
| 型号 | | TK6051iP | TK6050iP |
|--------|-------------------|-------------------------|------------------|
| 显示 | 显示色彩 | 1600万 | 65536色 |
| | LCD 可视角 (T/B/L/R) | 70/50/70/70 | NA |
| 存储器 | 内存 (RAM) | 128 MB | 64MB |
| I/O 端口 | USB接口 | USB 2.0 x 1 (Micro USB) | Mini USB2.0 |
| 电源 | 电源隔离 | 内置 | 无 |
| 软件 | 软件版本 | EasyBuilder Pro | EasyBuilder 8000 |

注意：TK6051iP 使用 **EasyBuilder Pro** 软件（**V5.07.02** 或更新版本），官网下载中心软件已同步更新。

✓ 软件操作说明

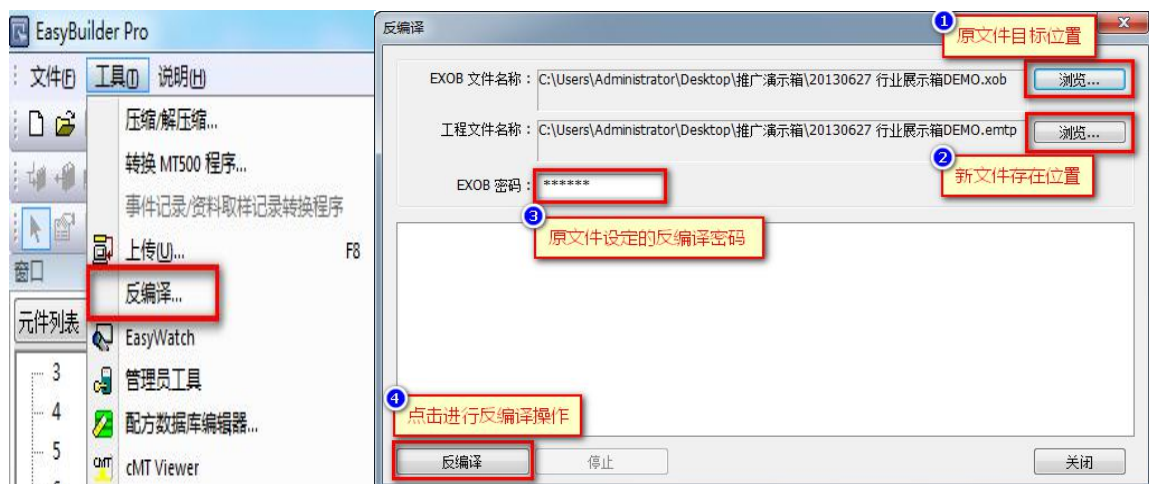
TK6051iP 人机采用 **EasyBuilder Pro** 软件进行编程，完全兼容 EasyBuilder 8000，不需要重新制作程序，只需要按照下面的步骤就可以轻松转换。

步骤一：开启 EasyBuilder Pro 软件（软件版本 **V5.07.02** 或更新版本）

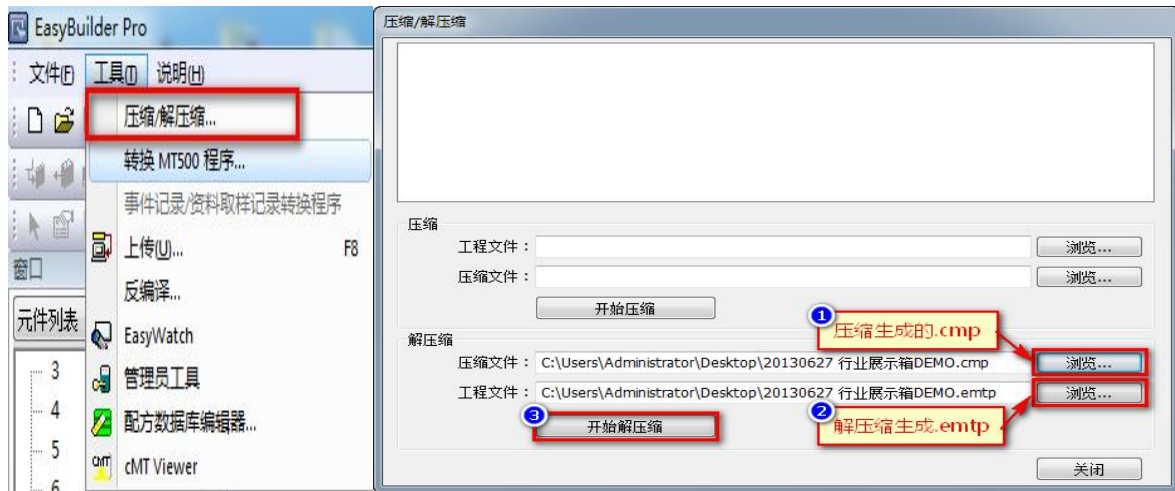


步骤二：反编译或者解压缩原 EasyBuilder 8000 工程文件（原文件后缀为.xob 反编译，后缀为.cmp 解压缩）。

反编译操作：



压缩/解压缩操作：



步骤三：打开反编译/解压缩后生成的.emtp 格式的文件，修改人机型号为 TK6051iP 机型。



✓ **通讯端口针脚定义参考如下：**

| male 9P D-sub | | | | | | |
|---------------|------------------|------------------|------------------|------------------|------------------|------------------|
| | TK6050iP | | | TK6051iP | | |
| | COM1 RS232 | COM2 RS485 2W | COM2 RS485 4W | COM1 RS232 | COM2 RS485 2W | COM2 RS485 4W |
| 1 | | Date- | RX- | | Date- | RX- |
| 2 | | Date+ | RX+ | | Date+ | RX+ |
| 3 | | | TX- | | | TX- |
| 4 | | | TX+ | | | TX+ |
| 5 | GND | | | | | |
| 6 | Transmitted date | | | Transmitted date | | |
| 7 | RTS | | | RTS | | |
| 8 | CTS | | | CTS | | |
| 9 | Received date | | | Received date | | |

注：TK6051iP 通讯接口与 TK6050iP 完全一致

✓ **电源隔离保护**

| | TK6050iP | TK6051iP | 备注 |
|-----------|--|----------------------------------|---|
| 耐压测试 | FAIL | PASS | 人机24V端输入与I/O 之间(AC 500V 1分钟) |
| 阻抗测试 | 0Ω | > 50MΩ | 人机24V端输入与I/O之间的阻抗(DC 500V) |
| 静电ESD测试 | Class B(测试中人机reset可回复) | Class A (测试中无异常发生) | contact 4KV/ Air 8KV测试 |
| 干扰EFT测试 | +/-2KV Class B (测试中COM中断可回复) +/-4KV Fail 当机 | +/-4KV Class A (测试中无异常发生) | TK6071iP POWER 输入加入 LINE FILTER, 与COM port联机测试(CE标准0.5KV) |
| 雷击SURGE测试 | +/- 2KV(故障烧毁) | +/- 4KV(系统无异常) | 24V输入雷击耐受度(CE标准0.5KV) |

注：抗干扰能力更强，更能够有效防止异常电流烧毁串口，让您用的更放心。

✓ **安装方式**

在安装尺寸上，TK6051iP 产品的开孔尺寸依然采用原先大小的**开孔尺寸 (119x 93mm)**。原来采用 NEMA-4 标准面板式安装的，**无需更改结构开孔大小**，人机界面可放置在原本相同的控制箱内。

注：TK6051iP 开孔尺寸与 TK6050iP 完全一致

TK6051iP 安装方式与 TK6050iP 完全一致



如果您对相关产品或此文档有任何问题或建议，可直接联系客户服务热线或各地办事处。
客户服务热线：400-836-2000 邮箱：marketing@weinview.cn 网址：www.weinview.cn