

## 远程穿透的实现 (siemens smart S7-200)

笔记本: EasyAccess2.0

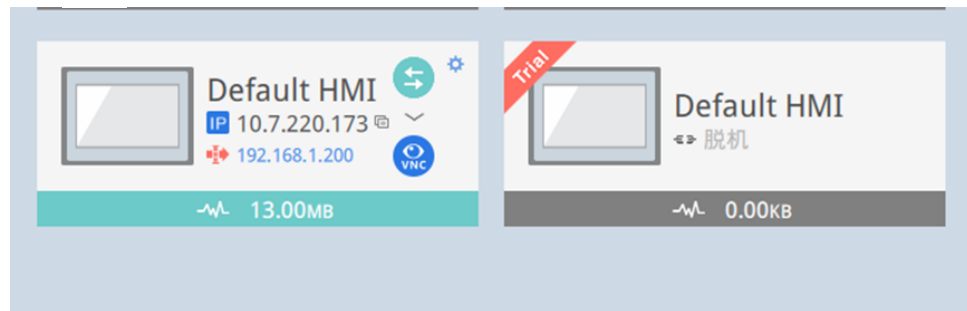
创建时间: 2017/9/12 9:53

更新时间: 2017/9/12 9:58

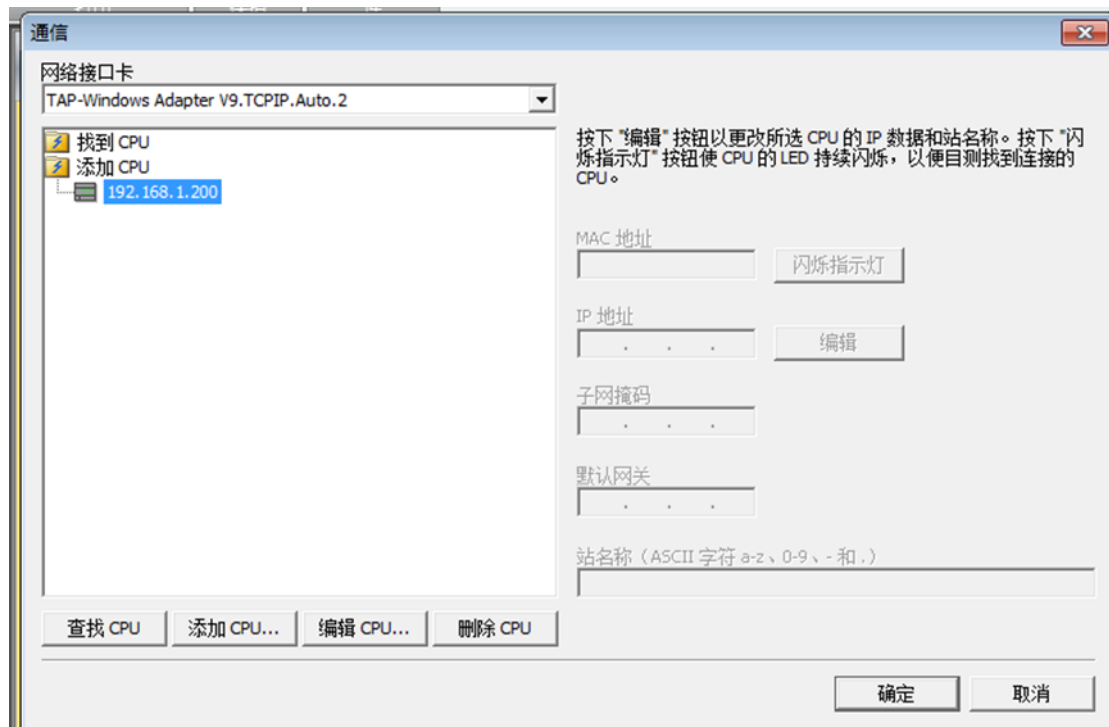
作者: 孙丽平

### 远程穿透的实现 (siemens smart S7-200)

(1) 登陆EA2.0 , 设置好PLC的 IP地址 192.168.1.200



(2) 在西门子软件中选择网卡 为easyaccess生成的网卡 ; 添加CPU时添加 PLC时间IP地址192.168.1.200 , 添加生成的虚拟IP地址10.7.220.173 会无法找到PLC.



(3) 添加实际PLC IP地址192.168.1.200后点确定, 可以正常上传PLC程序

